



## UMBAU | AUFSTOCKUNG BETRIEBSGEBÄUDE SZU

Zürich

Bauherrschaft  
Sihltal-Zürich-Üetliberg-Bahn, SZU | Zürich

Architektur  
Burkhalter Sumi Architekten GmbH | Zürich

Ingenieur Holzbau Brandschutz  
Makiol Wiederkehr AG | Beinwil am See

Ausführung Holzbau  
Hector Egger AG | Langenthal

Baujahr 2008 | BSZ - 080150

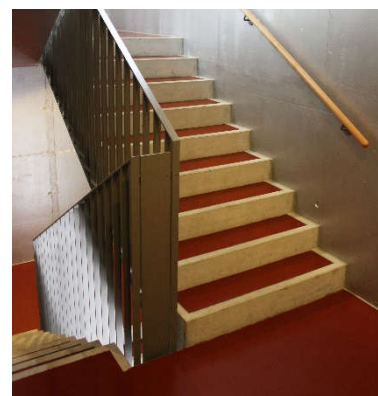
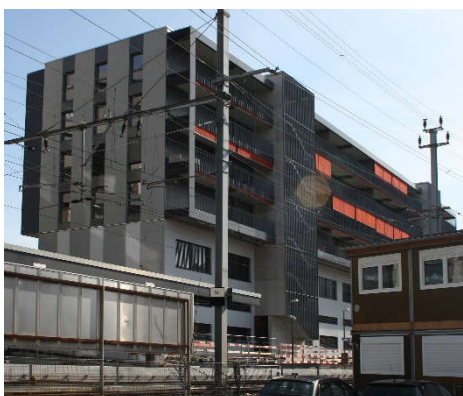
Baukosten [CHF]  
BKP 2: 10.42 Mio. | BKP 214: 1.98 Mio.

Fotos: Burkhalter Sumi Architekten GmbH | Zürich

Das bestehende 2. und 3. Obergeschoss wird abgebrochen und rückgebaut, das EG und das 1. OG von ehemals Lager zu Büro um genutzt. Vier weitere Obergeschosse in Holzbauweise werden aufgestockt und zu Wohnungen ausgebaut. Die Wohnungen im 2. bis 5. OG sollen mit beidseitigen Balkonen ausgeführt werden. Die Wandkonstruktionen sind in ausgedämmten Holzrahmenbauweise und die Decken in Hohlkastenelementen konzipiert.

Unmittelbar vor dem Gebäude zirkuliert der Zugverkehr des normalen Bahnbetriebs. Während der Bauphase musste der tägliche Bahnbetrieb jederzeit gewährleistet werden.

Im Bereich der Balkone kommen Holz und Holzwerkstoffe zum Einsatz. Der Balkonboden ist als Holzriemenboden, die Balkonwände und Decken mit sichtbar geschraubten Dreischichtplatten ausgeführt. Ansonsten besteht die Fassade aus einem verputzten Wärmedämmverbundsystem. Im Gebäudeinnern sind sämtliche Wand- und Deckenoberflächen als Weissputz oder bei den Innentritten als Sichtbeton projektiert.



**M** MAKIOL WIEDERKEHR  
INGENIEURE HOLZBAU BRANDSCHUTZ